

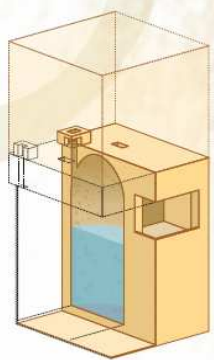
Las Torres Almohades

Las Torres Almohades

Elementos singulares

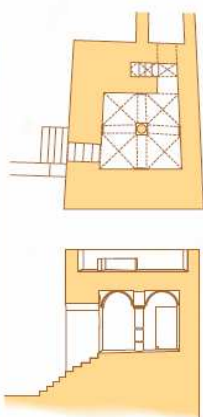
Torre coracha

Cáceres disponía, al menos, de una torre coracha. Esta fortificación, situada junto a la torre de Pozos, protegía y servía de acceso a un aljibe que abastecía a gran parte de la ciudad



Cámara defensiva

Las torres albarrañas son macizas en su base, pero disponen de cámaras en su interior, algunas tan singulares como la de la Torre de Pozos



Barbacana o antemuralla

Este pequeño lienzo amurallado, del que todavía pueden encontrarse restos en Cáceres, se situaba unos metros por delante de la muralla y servía de refuerzo defensivo



Barbacana

Besondere Elemente

Torre Coracha: Cáceres hatte mindestens einen Coracha-(mauerumschlossenen) Turm. Dieser Befestigungsbau, der sich neben der Torre de Pozos befindet, diente als Schutz und Zugang zu einer natürlichen Zisterne, welche einen Großteil der Stadt mit Wasser versorgte. Die Verteidigungskammer: Die Albarraña-Türme sind an ihrer Basis massiv, konnten aber im Inneren Kammern enthalten, einige von ihnen so eigentlich wie in der Torre de Pozos. Schießscharte oder Vormauer: Diese kleine Mauerfront, von der noch Reste in Cáceres erhalten sind, befand sich einige Meter vor der Mauer und diente als Wehrverstärkung.

Unique features. Coracha Tower: Cáceres had at least one coracha tower. This defence structure, of a sort unique to Spain, was located alongside the Pozos Tower and offered protection and provided access to the natural well that supplied most of the city. Defence chamber: The albarraña towers generally have a solid base, though it was possible for them to have inner chambers, some as unique as the one in the Pozos Tower. Barbican or ante wall: This small fortified wall, whose ruins can still be seen in Cáceres, was located some metres in front of the city walls and served as an extra, outer layer of defence.

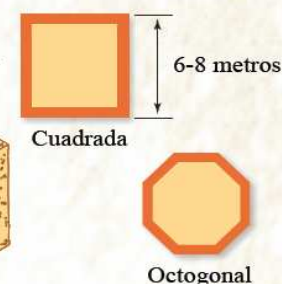
Torres albarrañas de Cáceres



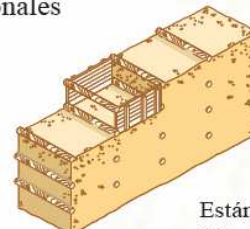
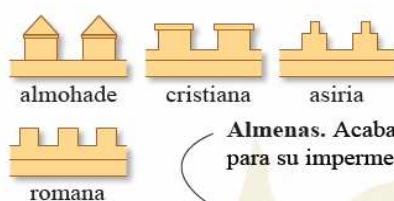
Morfología de una torre

Las torres defensivas almohades se denominan **albarrañas** porque sobresalen de la muralla (al-barrani significa exterior). De esta forma, se facilitaba una defensa avanzada de la ciudad. Suelen ser cuadradas, aunque también se han conservado torres octogonales

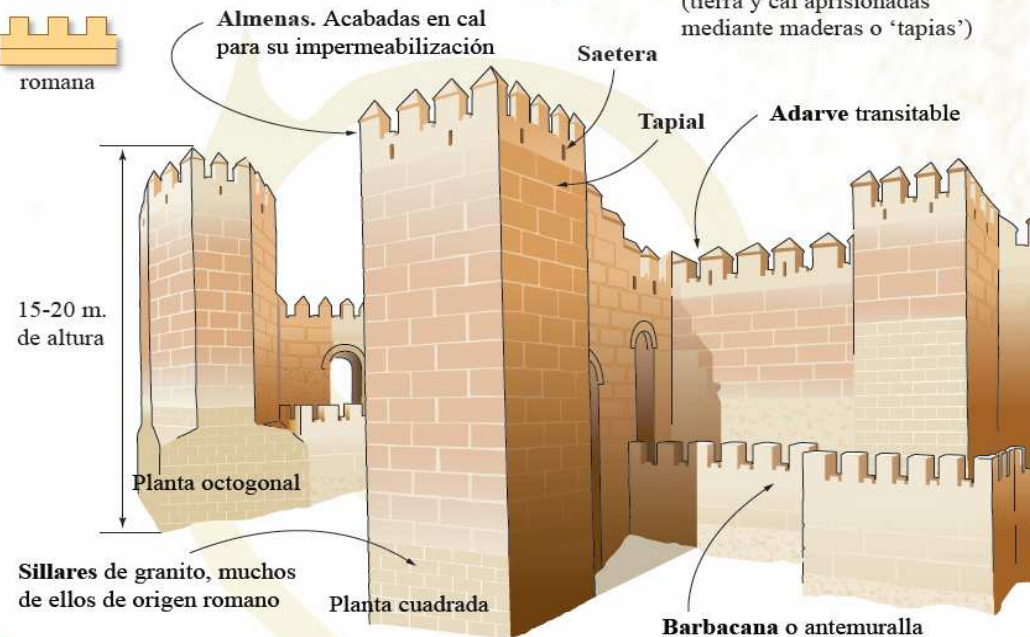
Plantas torres almohades



Los **almenas** de las torres almohades tenían forma triangular mientras que las cristianas eran cuadradas



Están construidas con **tapial** (tierra y cal aprisionadas mediante maderas o 'tapias')

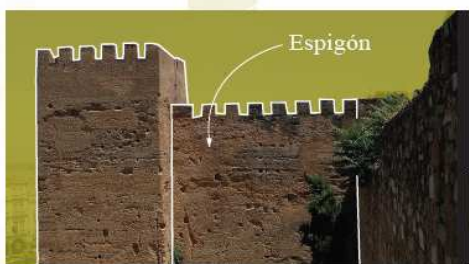


Morphology of a tower. The Almohad defence towers are known as "albarrañas", from the Arabic for exterior, al-barrani, because they project from the walls of the city. This meant that the city was doted with an advanced defence system. While they are usually square-shaped, some octagonal towers have been preserved. They are built with rammed earth (compressed earth and lime shaped using wood or fences).

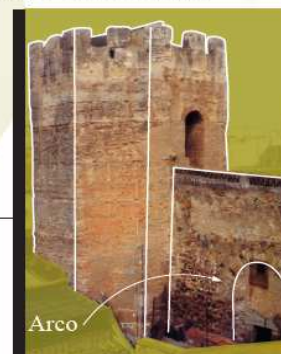
Bauweise eines Turms. Die Wehrtürme der Almohaden nennen sich Albarrañas, den sie stechen aus der Mauer hervor ('al-barrani' bedeutet außen). So wurde eine vorgerückte Verteidigung der Stadt ermöglicht. Sie sind meist viereckig, wenn auch einige achteckige Türme erhalten blieben, und aus Lehm (Sand und Kalk in Holz oder 'Verschalungen' eingeschlossen) gebaut.

Otros elementos defensivos

1 **Espigón o paso albarraño.** Unía la torre albarraña con el lienzo amurallado

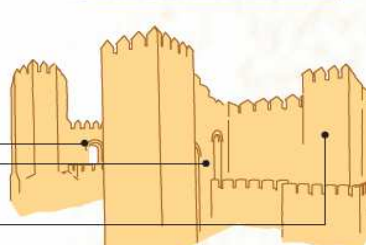
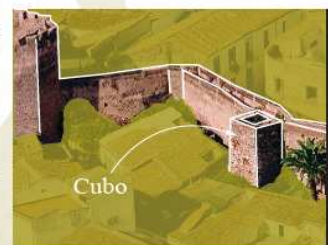


3 **Arcos.** Podía haber dos. Permitían el paso a ambos lados de la barbacana



2 **Cubos.** Pequeñas torres adosadas de planta cuadrangular.

Estaban intercaladas entre las torres albarrañas a una distancia correspondiente al alcance de una saeta



Other defence features. 1. Jetty or albarrañi walkway. It linked the albarrañi tower with the fortified wall. 2. Cubes. Smaller, square-shaped adjacent towers interspersed between the albarrañi towers at a distance corresponding to the reach of an arrow. 3. Arches. There could be two of them and they allowed access to both sides of the barbacane.

Andere Wehrelemente. 1. Espigón oder Albarraña-Passage. Sie verband den Albarraña-Turm mit der Mauerfront. 2. Cubos (Würfel). Kleine angelehnte Türme in rechteckiger Form, die in Pfeilreichweite zwischen die Albarraña-Türme gesetzt wurden. 3. Bögen. Es konnten zwei sein, die zu beiden Seiten der Schießscharte Durchgang gewährten.